



REF: **027817L**

Zapatero-armario (6 estantes)

Información producto:

Mueble zapatero de 2 puertas y con 6 estantes con capacidad de 28 pares de zapatos aproximadamente.

Medidas:

· Mueble: 103 cm (alto) x 72 cm (ancho) x 36 cm (prof.)

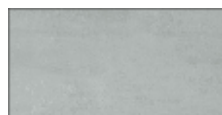
Materiales:

- Piezas: Tablero de partículas melaminizado. Clasificación según contenido o emisión de formaldehído **TIPO E1**. Espesor: 15mm y 10mm.
- Cantos: P.V.C. Espesor: 0,6mm y melamínicos.
- Trasera mueble: Tablero de fibras de densidad media (**MDF/DM**). Espesor: 3mm.

Componentes:

- Bisagras metálicas.
- Soporte estantes metálicos.
- Tirador aluminio (1ud).
- Patas ABS (termoplástico de alta resistencia) ocultas para la parte inferior del mueble.

Color:



**Cemento
+ IMPRESION**



**Baldosas
Hidráulicas
"ARLO"**

Observaciones:

- Estantes sueltos - con posibilidad de extracción para huecos mayores.
- Peso máximo soportado Mueble 35 Kg.
- Peso máximo balda: 5 Kg.



Datos embalaje:

Número de bultos	Medidas	Peso	Volumen	Código E.A.N.
1/1	1070 x 373 x 162 mm	30 Kg	0,065m ³	8423490266510